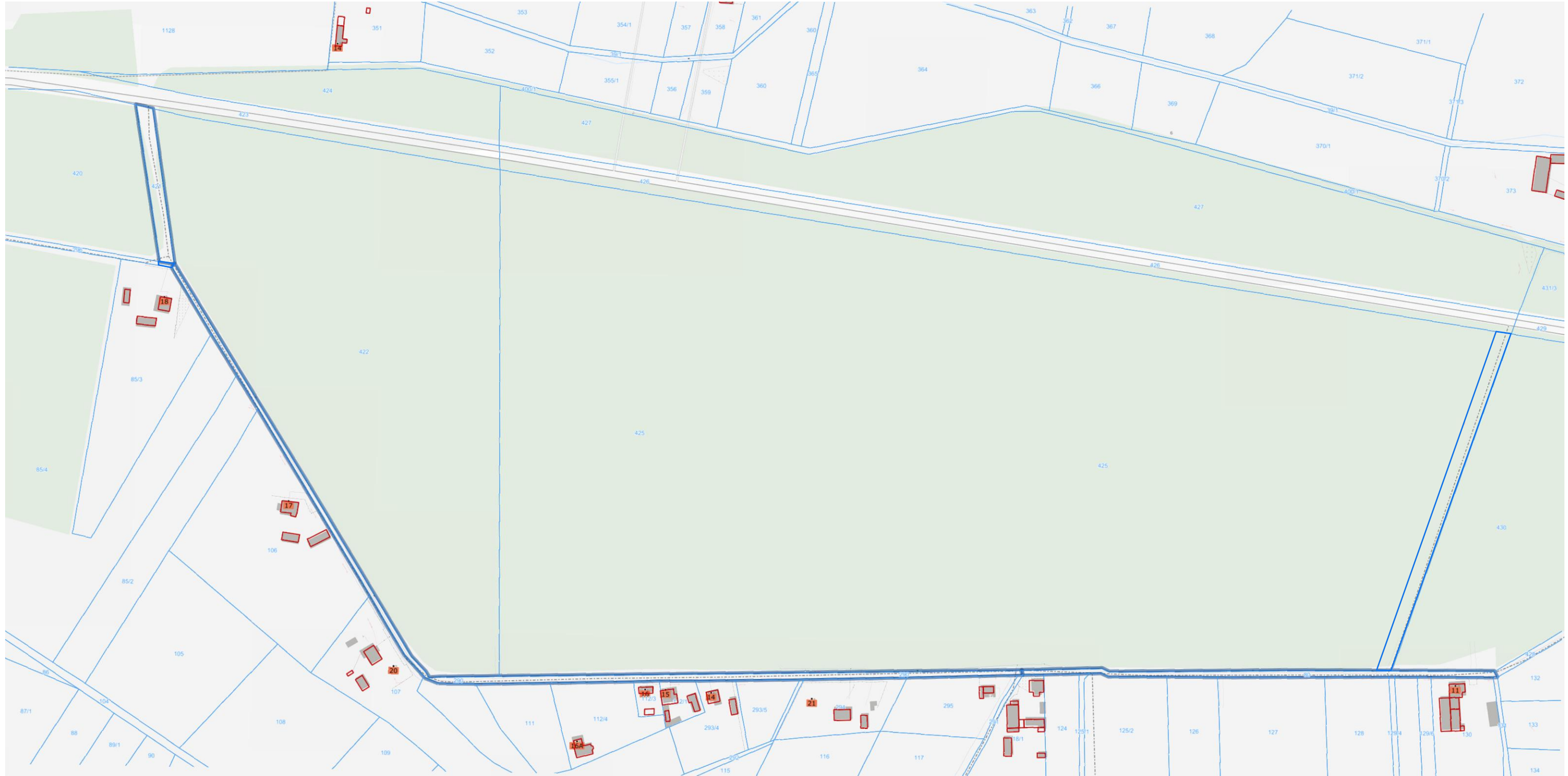


działka nr ewid. 421, cz. 425 obręb Zapowiednia oraz 290, 296, 80 obręb Trzianki **długość około 1,5 km**
wymagane poszerzenie - dokumentacja do zezwolenia na realizację inwestycji drogowej



24-09-2024

Niniejszy wydruk nie stanowi dokumentu w rozumieniu przepisów prawa.
Wydrukowano w serwisie <https://sip.gison.pl/pyzdry> dnia 24-09-2024.